

VERBANIA VILLA SAN REMIGIO- EDIFICIO EX PORTINERIA
INTERVENTO DI RESTAURO E RECUPERO FUNZIONALE
DEL FABBRICATO "EX PORTINERIA"

| | | | |
|--|--------------------|-----------------|------------------------------|
| REGIONE PIEMONTE | PROVINCIA VERBANIA | COMUNE VERBANIA | PARROCCHIA VILLA SAN REMIGIO |
| PROGETTO ESECUTIVO | | | |
| TAVOLA EDL ARC20 | | | |
| CATEGORIA : PROGETTO ARCHITETTONICO | | | |
| ELABORATO : PROGETTO PARTICOLARE SCALA INTERNA | | | |

| | | |
|-------------|----------------------|---------|
| SCALA: 1/20 | DATA: SETTEMBRE 2010 | COMM: |
| FOOTNOTES | | |
| VERSIONE | data | oggetto |
| | | |
| | | |
| | | |

| | | |
|--|--|--|
| GRUPPO DI PROGETTAZIONE : | FIRMA: Visto: IL CAPOGRUPPO ARCH. PAOLO CLAVARINO | |
| | Verificato: IL R.Q.P. ARCH. PAOLO CLAVARINO | |
| | Approvato: IL R.U.P. DOTT. SSA MARIA GRAZIA FERRERI | |
| | CONFERMA AUTORIZZAZIONE COD : | |
| Associazion Temporanea di Professionisti Arch. Paolo Clavarino- Corso Duca degli Abruzzi 40- Torino Arch. Monica Semeraro - Corso Flumè 6 - Torino Arch. Fabio Carretto - Corso Flumè 6 - Torino Dott. Ing. Giulio Gallo - Corso Re Umberto 90 - Torino Dott. Geologo Guido Bruno - Corso Rosselli 73 - Torino M.C.M. Impianti srl - Viale Monti 8 - Gugliesco TO Arch. Enrica Tosello - Corso P.I. di Piemonte 10 - Camagnole | | |
| FILE : Particolari costruttivi sezioni.dwg UNITA' CALCOLO: 1/1000 | | |

Questo elaborato è di proprietà della Regione Piemonte, qualsiasi divulgazione o riproduzione anche parziale deve essere espressamente autorizzata dalla Regione Piemonte. **REGIONE PIEMONTE** - DIREZIONE REGIONALE DEL PATRIMONIO - UFFICIO REGIONALE DI VERBANIA
Via Verdi, 8 - 10121 TORINO - Tel. 011/4321452 - Fax 011/4321599 - Cod. Fisc. 80067670016

LEGENDA

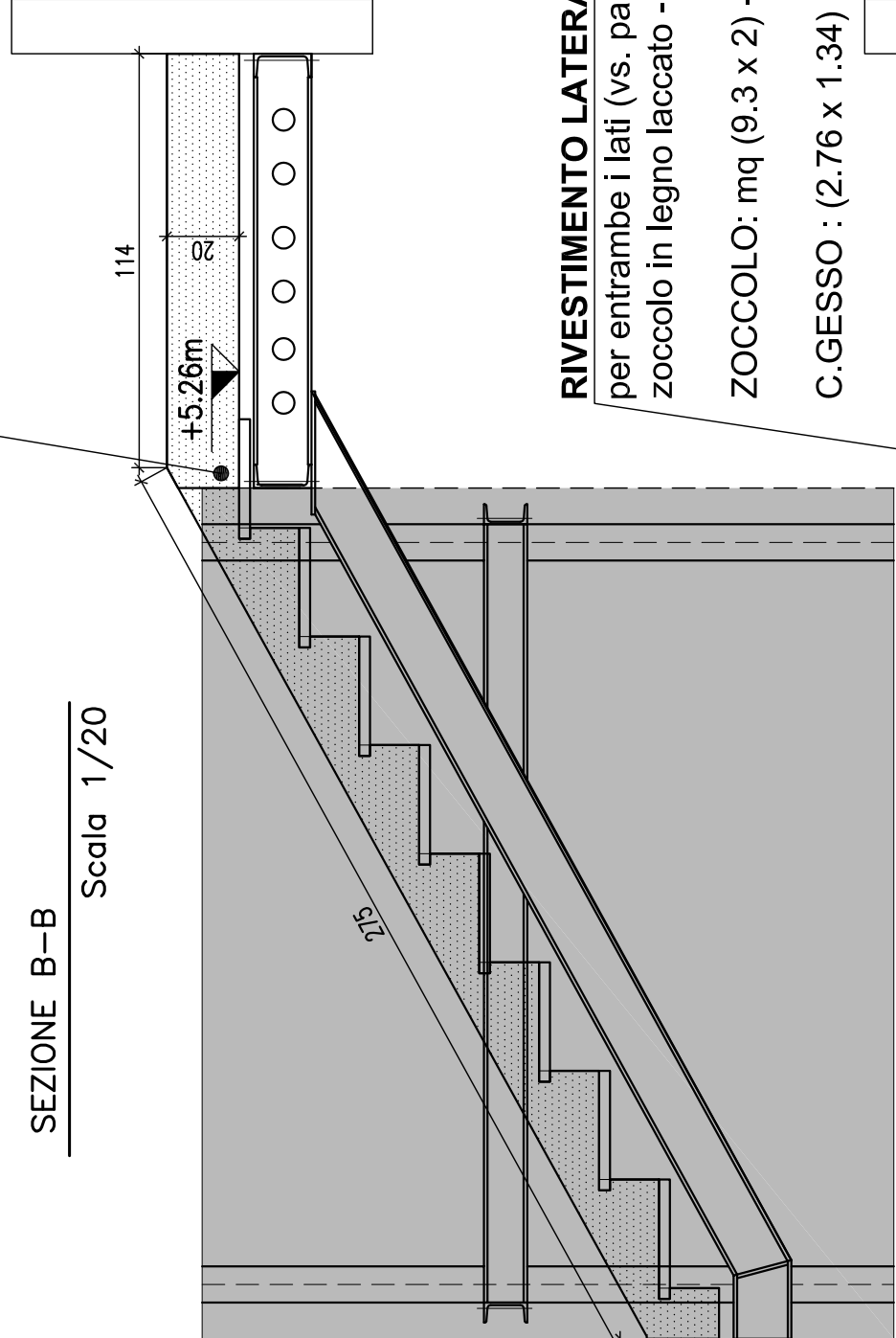
RIVESTIMENTO LATERALE SCALA
zoccolo in legno laccato
H 20 cm

| | | | |
|---|----|------|--|
| CONTEGGI MQ | | | |
| RIVESTIMENTO IN LEGNO LATERALE PER RAMPE SCALA (entrambe i lati: verso parete e verso ascensore) | | | |
| RAMPA 1 | MQ | 12 | |
| RAMPA 2 | MQ | 13.8 | |
| RAMPA 3 | MQ | 12 | |
| RAMPA 4 | MQ | 12.2 | |
| RAMPA 5 | MQ | 13.6 | |
| RAMPA 6 | MQ | 12.3 | |
| PIANEROTTOLI | MQ | 3 | [[lungh. 4.75 x 0.20] x 3 pianerottoli]] |
| totale | | MQ | 78.9 |
| TOT. ZOCOLO | MQ | 79 | (arrotondamento) |
| TOT. ALZATE | MQ | 9.5 | [[lungh. 1.25 x 0.20] x 38 alzate] |

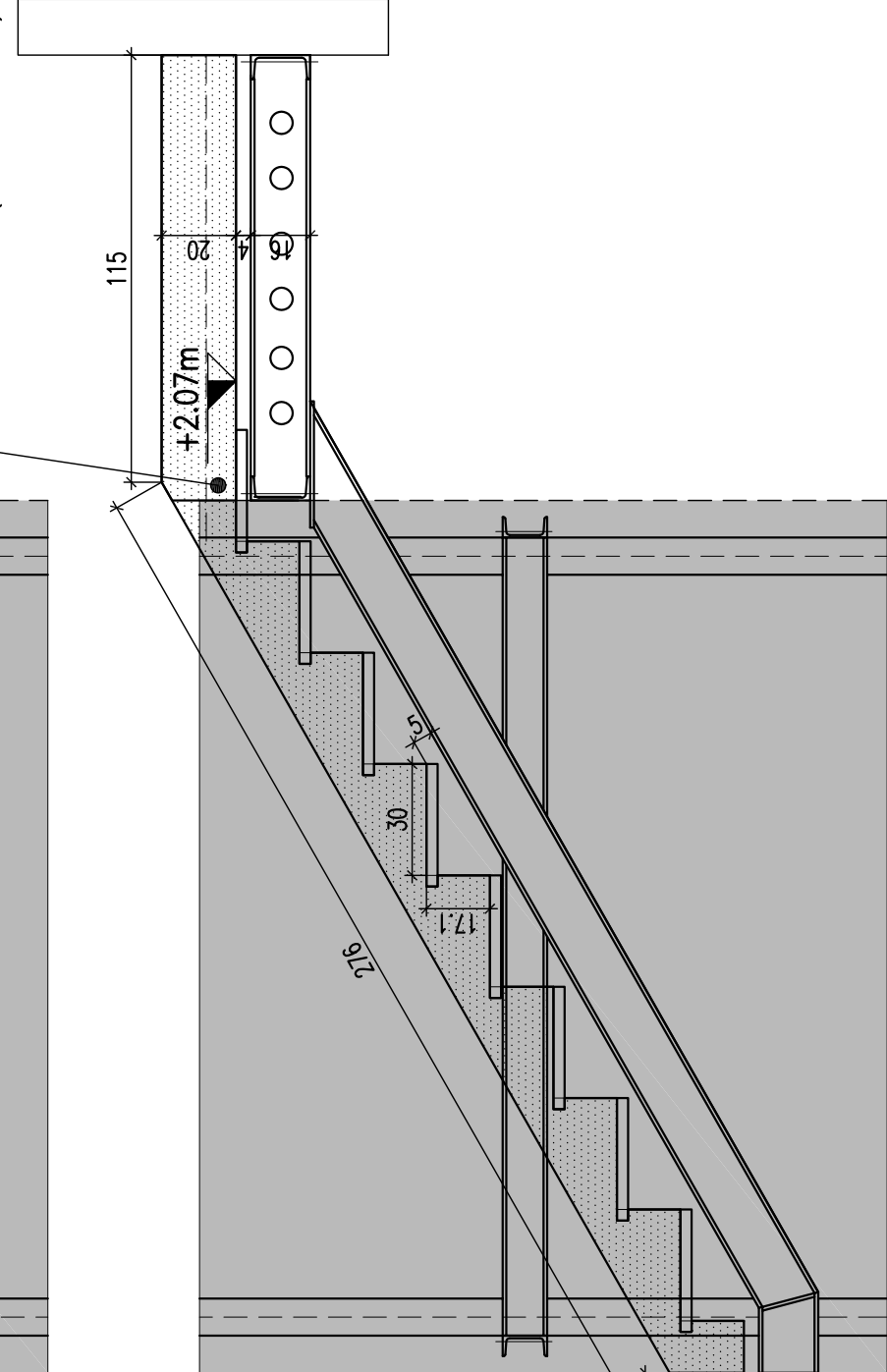
| | | | |
|---|----|-----|---------------|
| CONTEGGI MQ | | | |
| RIVESTIMENTO IN CARTONGESSO PER RAMPE SCALA | | | |
| RAMPA 1 | MQ | 2.8 | (2.41 x 1.16) |
| RAMPA 2 | MQ | 3.7 | (2.76 x 1.34) |
| RAMPA 3 | MQ | 5.5 | (4.70 x 1.16) |
| RAMPA 4 | MQ | 5.7 | (4.90 x 1.16) |
| RAMPA 5 | MQ | 3.3 | (2.74 x 1.18) |
| RAMPA 6 | MQ | 5.7 | (4.90 x 1.16) |
| (NB: TOTALE ESCLUDE LA VOCE "RAMPA 1") | | | |
| totale | | MQ | 23.9 |
| arrotondamento | MQ | 0.1 | |
| TOTALE | MQ | 24 | |

RIVESTIMENTO LATERALE RAMPA - mq 13.6
per entrambe i lati (vs. parete + vs. ascensore)
zoccolo in legno laccato - h 20 cm
ZOCOLO: mq (9.2 x 2) - (2.4 X 2) = 13.6 mq
C.GESSO: mq 2.74 x 1.18 = 3.3 mq

SEZIONE B-B
Scala 1/20

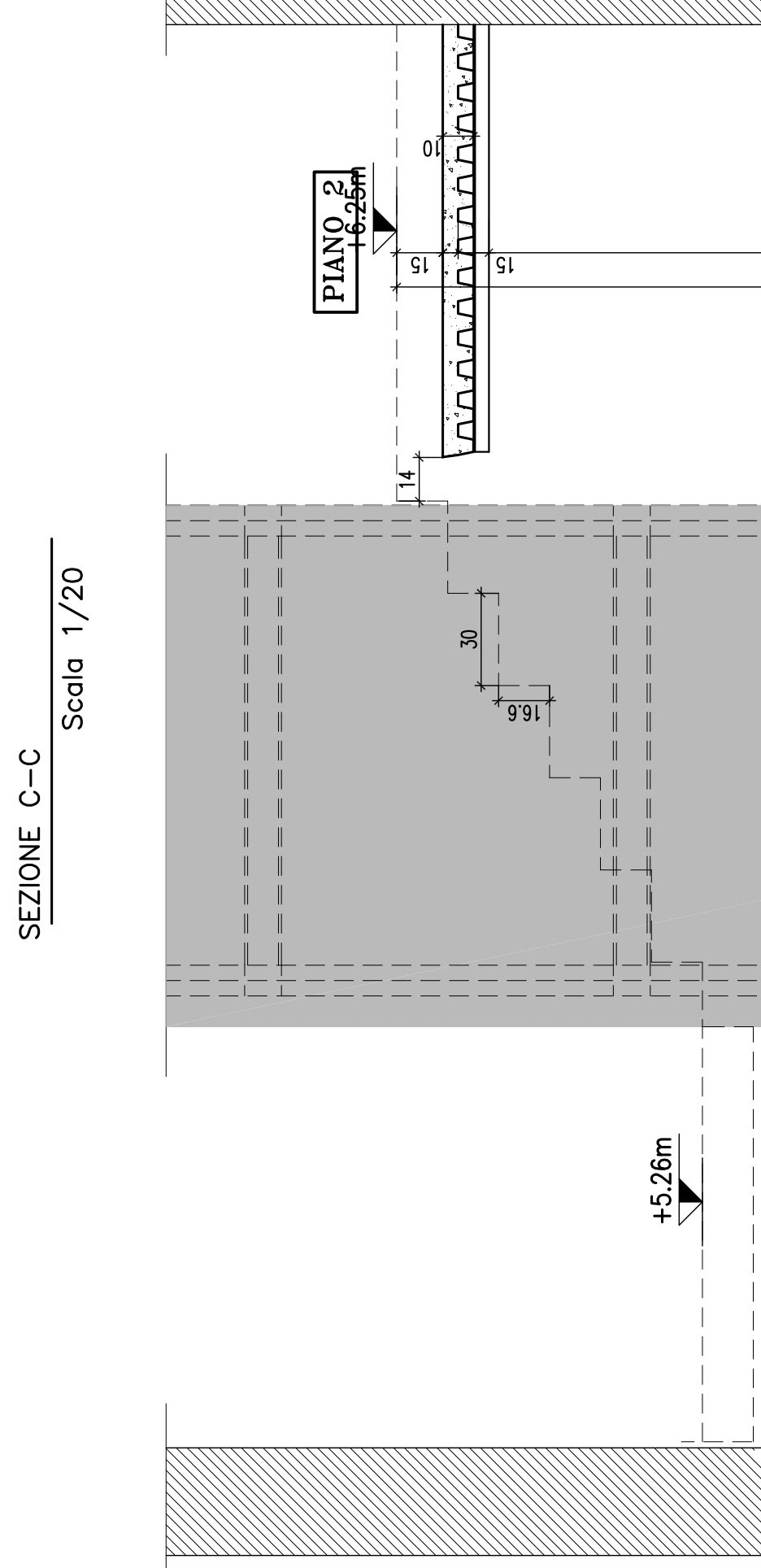


RIVESTIMENTO LATERALE RAMPA - mq 13.8
per entrambe i lati (vs. parete + vs. ascensore)
zoccolo in legno laccato - h 20 cm
ZOCOLO: mq (9.3 x 2) - (2.4 X 2) = 13 mq
C.GESSO : (2.76 x 1.34) = 3.7 mq

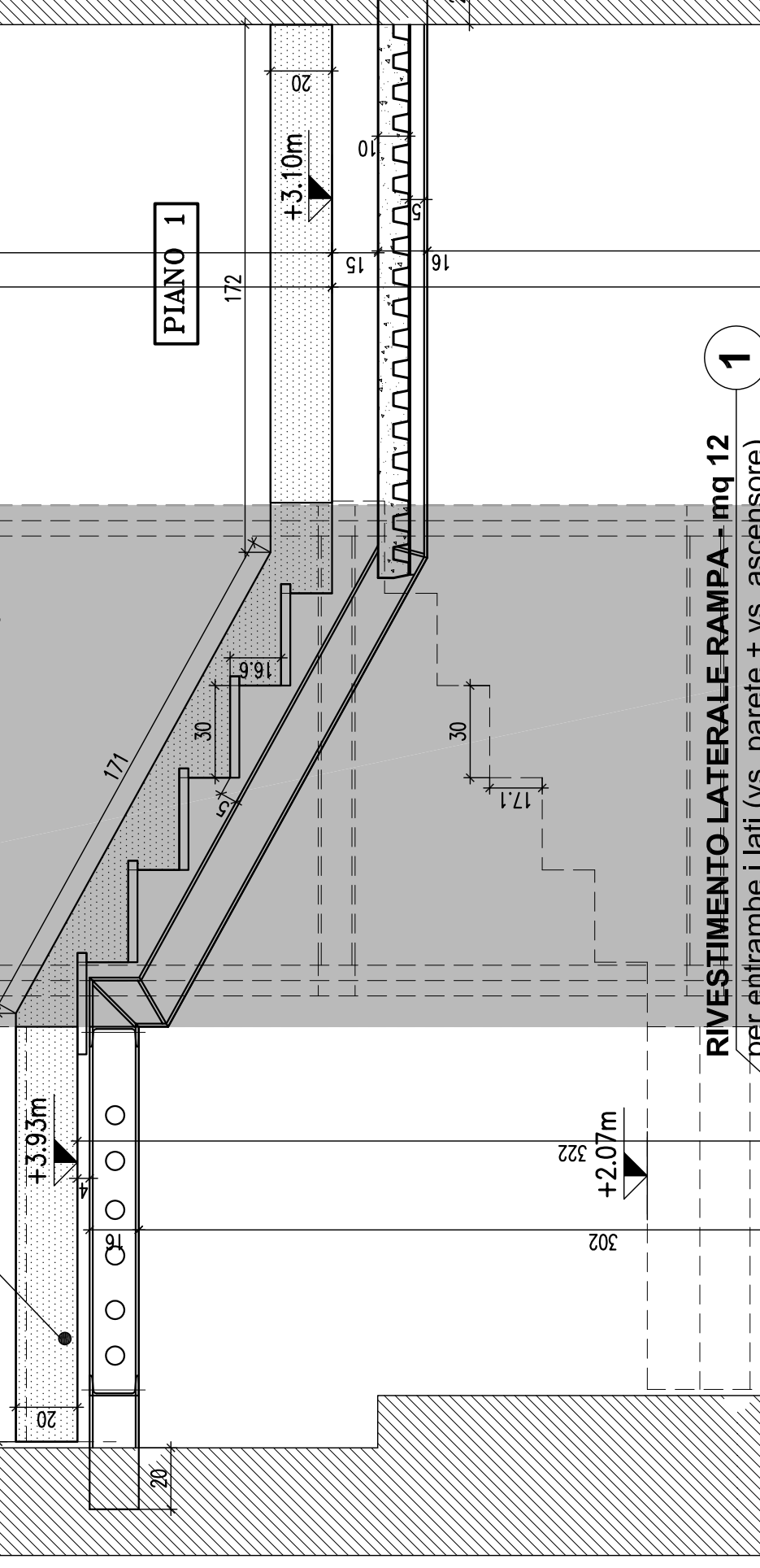


RIVESTIMENTO LATERALE RAMPA - mq 12.2
per entrambe i lati (vs. parete + vs. ascensore)
zoccolo in legno laccato - h 20 cm
ZOCOLO: mq (9 x 2) - 2.7 - 3.1 = 10.6 mq
C.GESSO : 4.90 x 1.16 = 5.7 mq

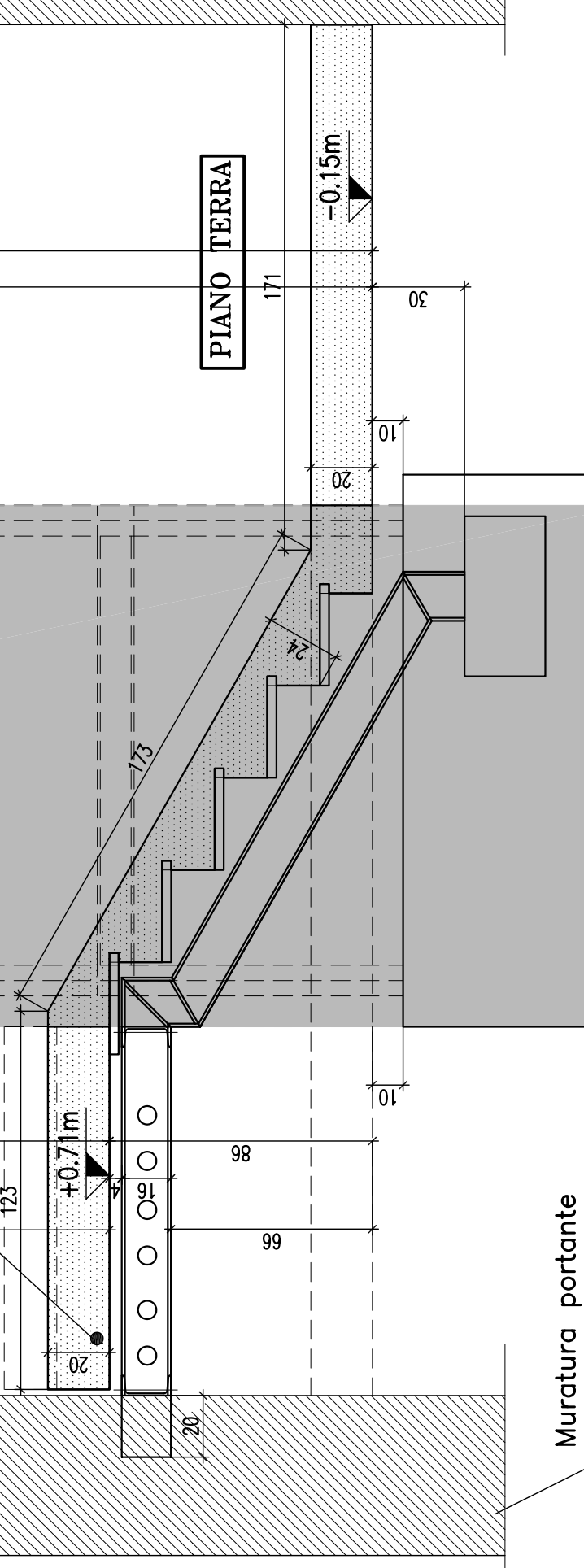
SEZIONE C-C
Scala 1/20



RIVESTIMENTO LATERALE RAMPA - mq 12.2
per entrambe i lati (vs. parete + vs. ascensore)
zoccolo in legno laccato - h 20 cm
ZOCOLO: mq (9 x 2) - 2.7 - 3.1 = 10.6 mq
C.GESSO : 4.90 x 1.16 = 5.7 mq



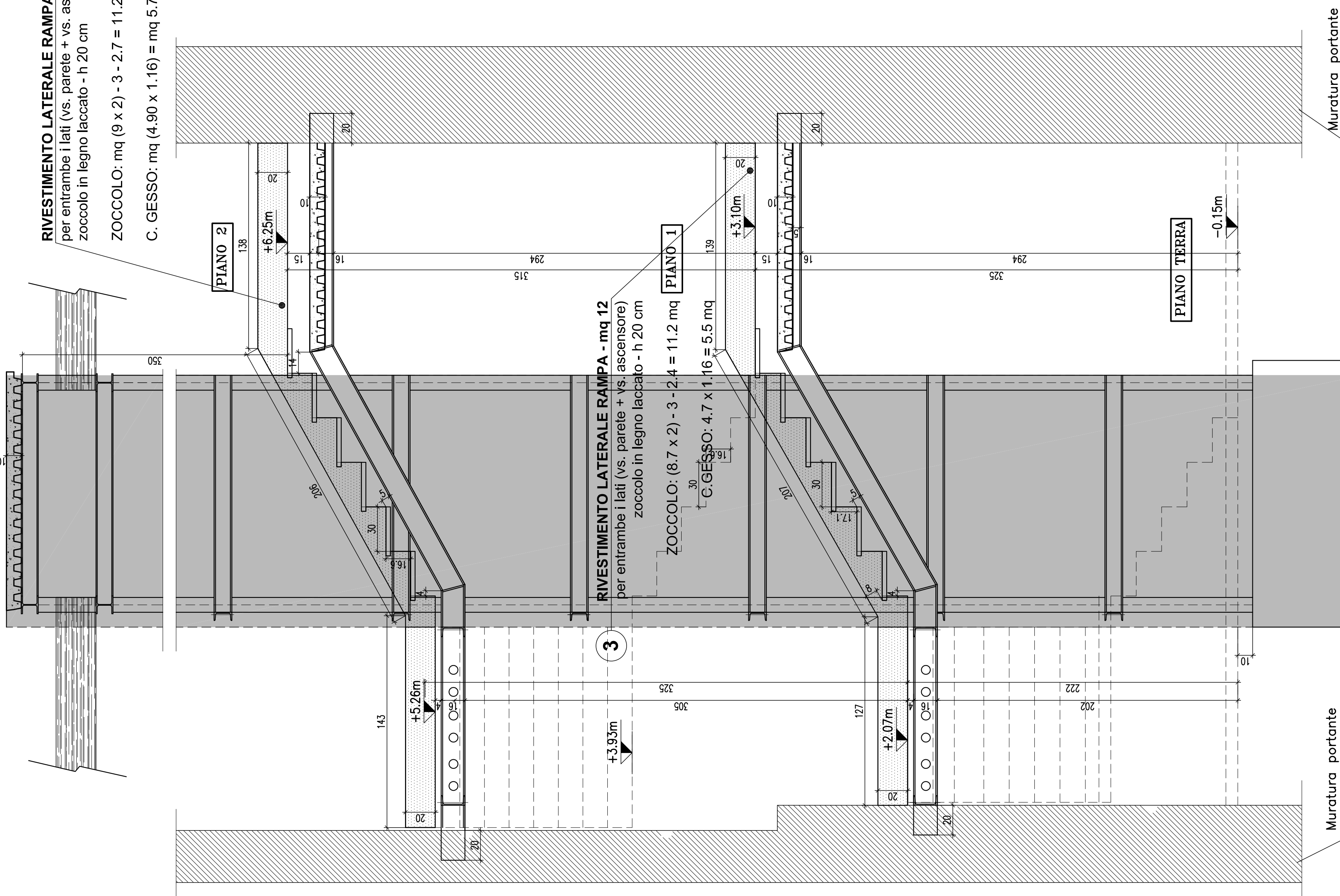
RIVESTIMENTO LATERALE RAMPA - mq 12
per entrambe i lati (vs. parete + vs. ascensore)
zoccolo in legno laccato - h 20 cm
ZOCOLO: mq (8.7 X 2) - 2.3 - 3.1 = 12 mq
C. GESSO: mq (2.41 x 1.16) = 2.8 mq



Setto ascensore

Setto ascensore

SEZIONE A-A
Scala 1/20



RIVESTIMENTO LATERALE RAMPA - mq 12.3
per entrambe i lati (vs. parete + vs. ascensore)
zoccolo in legno laccato - h 20 cm
ZOCOLO: mq (9 x 2) - 3 - 2.7 = 11.2 mq
C. GESSO: mq (4.90 x 1.16) = mq 5.7

Setto ascensore